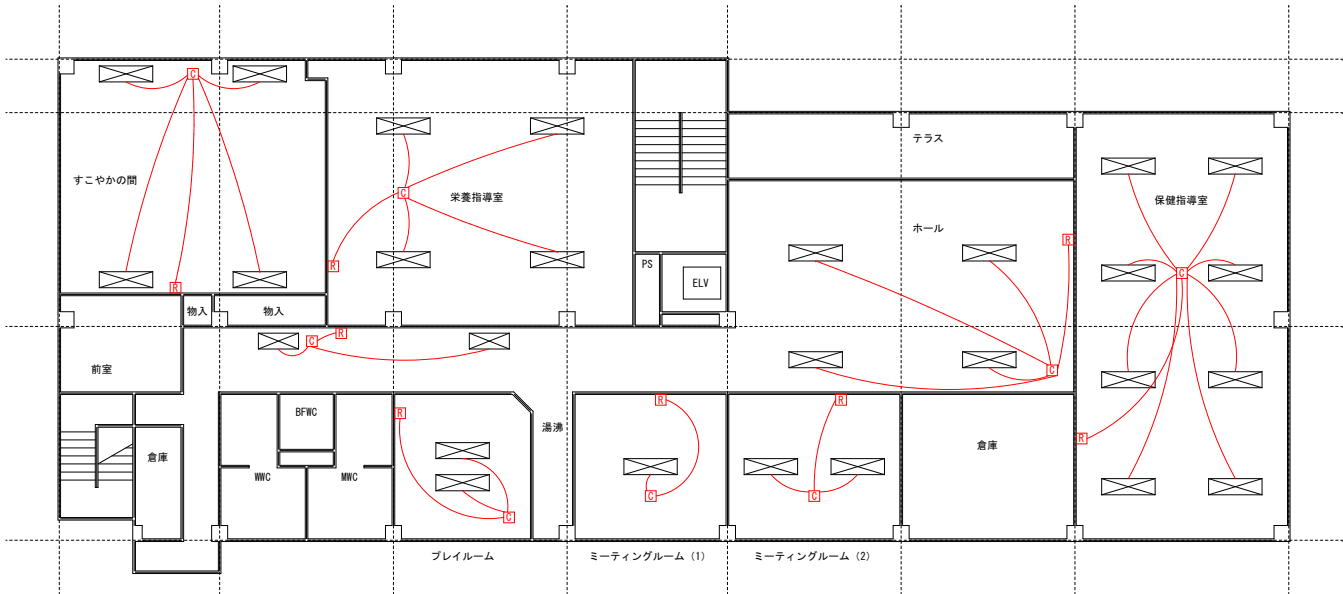




46,000						
6,000	6,500		6,500	6,000	6,500	6,500
	4,000	2,500		2,500	3,500	

18,000	10,000
8,000	2,500
	4,700
	800



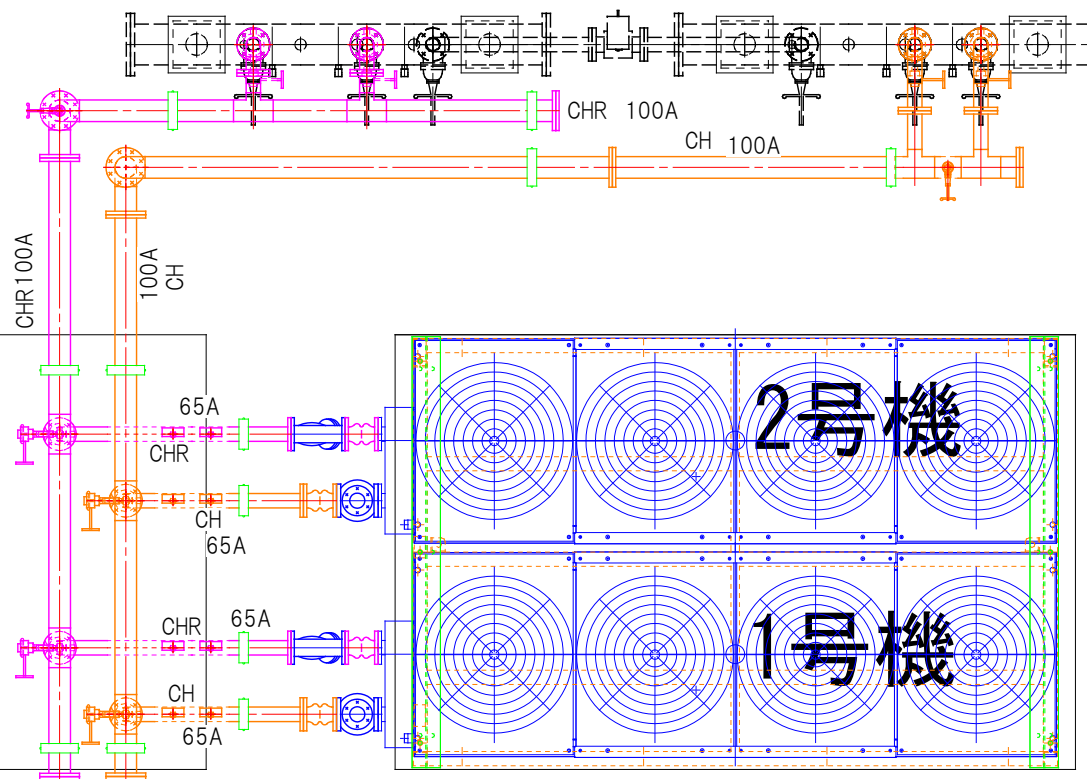
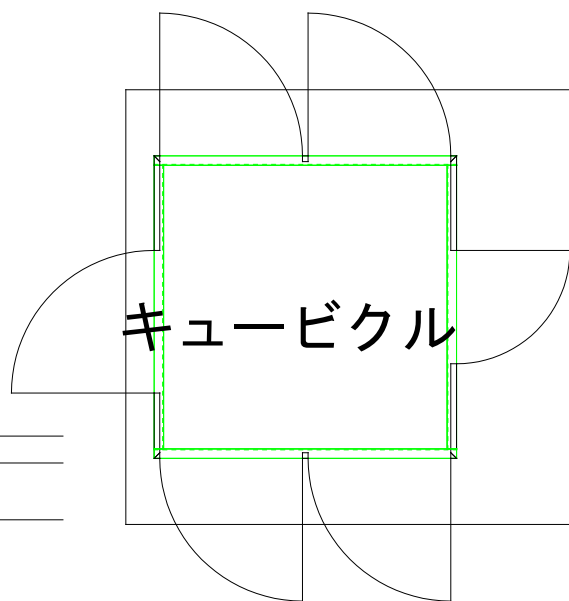
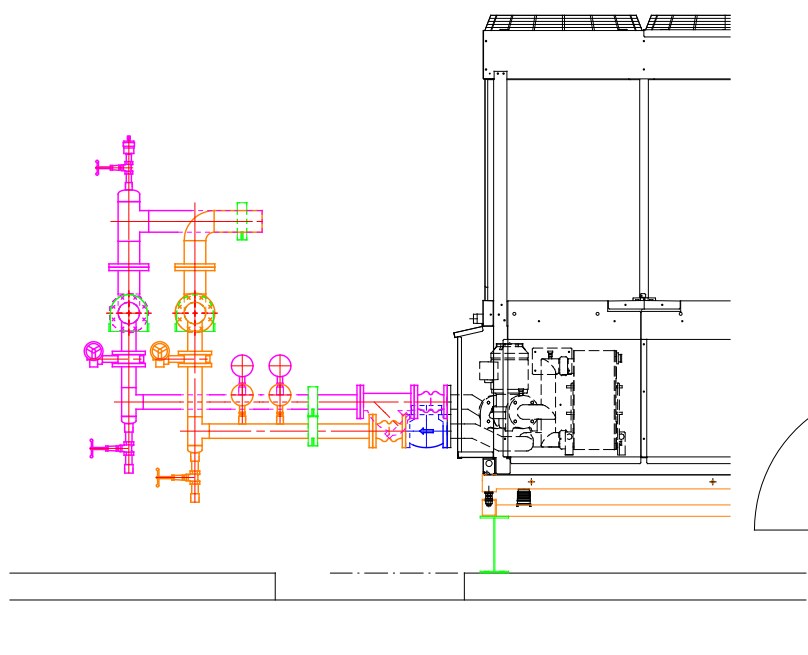
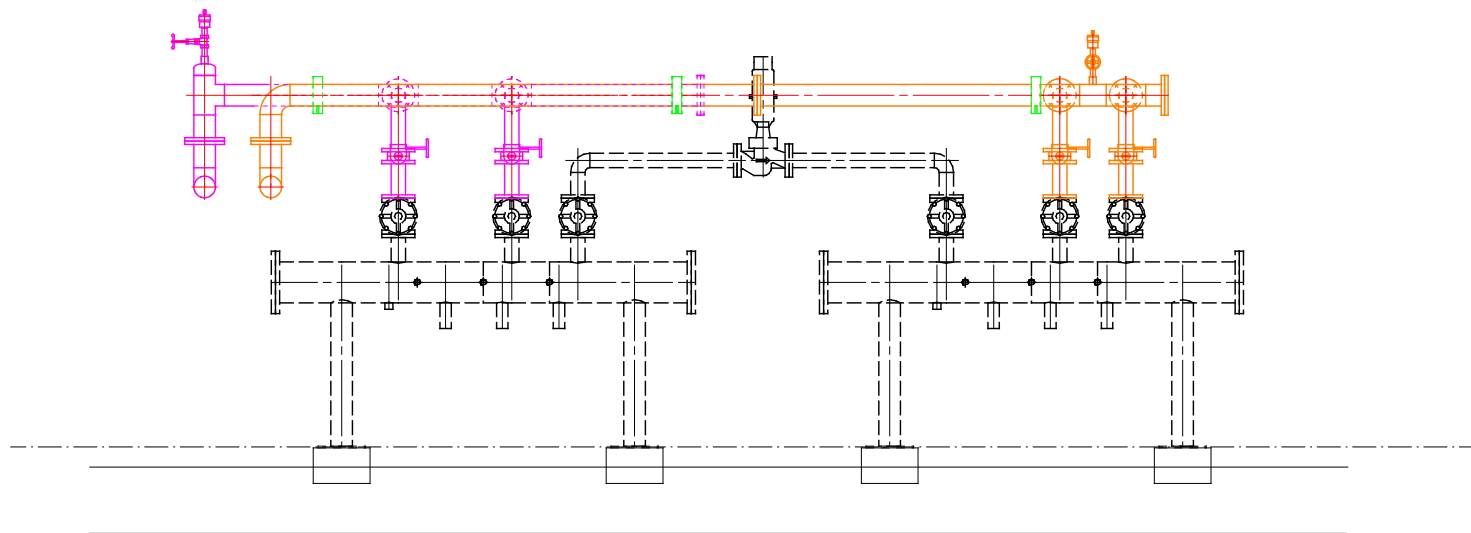
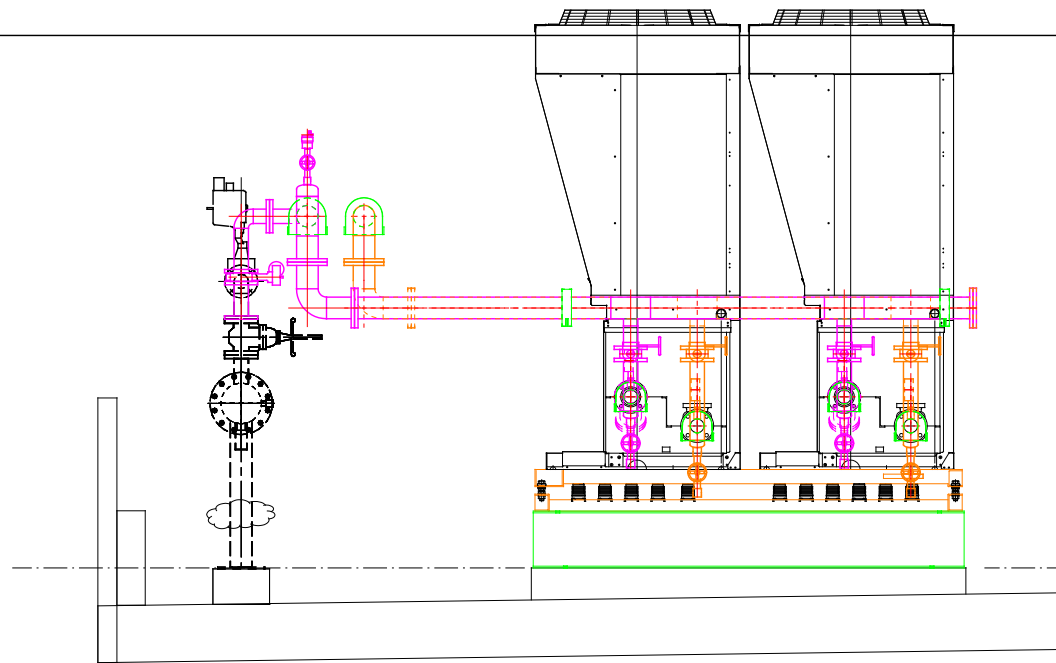
2,500
5,500
2,500
700
4,800

2,800	1,400	1,800
-------	-------	-------

令和3年度事業竣工図

- [R] FOUリモコン (ネオパネル)
- [C] FOUコントローラ
- [S] FOU監視装置 (スマートスクリーン)
- [M] モジュールチャラー監視装置

改正	A	年月日	E	年月日	承認	担当	製図	縮尺	作成	名称	図番
	B	年月日	F	年月日				A3: 1/100	2022年 01月 19日	新庄健康福祉センター空調設備等賃貸借業務	
	C	年月日	G	年月日						3階平面図 (空調: 制御コントローラ)	
	D	年月日	H	年月日							



令和3年度事業竣工図

△A	年	月	日					承認	担当	製図	工事名	図面名	図番
△B	年	月	日								葛城市新庄健康福祉センター空調設備更新工事	屋上空調配管図	
△C	年	月	日								尺度	作図	
△D	年	月	日								A3 1:40	2021年 11月 9日	

階	室名	床		巾木		扉		壁				天井		柱・梁型		造作	備 考		其 の 他					
		床高 FL ヨリ	仕上	床高 FL ヨリ	仕上	床高 FL ヨリ	仕上	北面 仕上	東面 仕上	南面 仕上	西面 仕上	天井高 FL ヨリ	仕上	柱・梁型	仕上		取付家具・金物類(建築工事) 関係家具類の取付ははし とする。	窓 取付	床 取付	天井 取付	ブラインド BOX	ブラインド BOX	暗 幕	その他
1 F	風除室	-100	M 御影石貼リ t-25.300P パターン貼リ		M 御影石貼 t15 H=1200	C 御影石貼リ t30				北面に準じる	—	2600	L G S ×タイル天井 ×タイルパネル 600" ×タイルパネル 15枚				音入音出アース(御影石カス)							
	玄関ホール	(100) ±0	M (↑) ビニル床タイル t-3.0 パターン貼リ 300x300 PT2021-PT2020			C 補修 石材調 吹付仕上 目地 1000x500 2色吹分		—	—	—	現場発泡ポリ ウレタン t-20の上 PB t-12 (GL) 貼 の上 同左仕上	2800	" PB t-9 捨て貼リ ロックウール吸音板 (t-15) キューブ				音入音出アース(御影石カス) 光天井			○ 4				
	展示・談話コーナー	±0	↑			↑		↑	↑	↑	↑	2800	"						○				○	
	相談室(1x2)	±0	M 長尺塩ビシート t-2.0 裏 FL-534		ソフト巾木 H=75 TH-93	C PB t-12 (GL) の上 ビニルクロス貼 400x400 SG 6470		C 現場発泡ポリ ウレタン t-20の上 PB t-12 (GL) ビニルクロス貼	S PB (9+12) の上 ビニルクロス貼	北面に準じる	—	2400	" 化粧 PB t-9 貼リ						○	○ 1	○	○		
	廊下(1)	±0	↓ ビニル床タイル t-3.0 パターン貼 300x300 PT2021-PT2020			C 補修 石材調 吹付仕上 目地 1000x500 2色吹分		S PB (9+12) の上 同左仕上	—	—	—	2500	" PB t-9 捨て貼リの上 ロックウール吸音板 t-12							○ 1				
	事務室	±0	M 長尺塩ビシート t-2.0 裏 FL-534		ソフト巾木 H=75 TH-93	C PB t-12 (GL) F地 ビニルクロス貼 400x400 SG 6470		C 現場発泡ポリ ウレタン t-20の上 PB t-12 (GL) ビニルクロス貼	S PB (9+12) の上 同左	—	—	2800	"				配線用トラフ			○ 2		○		
	応接室	±0	M タイルカーペット貼リ t-6.5 パターン貼 裏 GA-411B		木製 H=100 OP 塗り コンパネ t-12 銘木内装板 L 5貼リ H=900	S コンパネ t-12 F地 布クロス貼 SG 6889 (腰見切: 木製 OP 塗り) 35x60		C 現場発泡ポリ ウレタン t-20 PB t-12 (GL) 布クロス貼	—	—	—	2500	L G S PB t-9 捨て貼リの上 ロックウール吸音板 t-12						○ 1		○	○		
	湯沸室	±0	M 長尺塩ビシート貼 t-2.0 裏 FL-17		ソフト巾木 H=75 TH-8	M 磁器質 100° タイル貼		S PB (9+12) の上 ビニルクロス貼 一番 100° タイル貼 400x400 SG 5996	S PB (9+12) 貼 ビニルクロス貼 400x400 SG 5996	C PB t-12 (GL) ビニルクロス貼	塩ビ	2400	" タイル板貼 t-6 VP 塗り						○ 1					
	廊下(2)	±0	↓ 長尺塩ビシート貼 t-2.0 裏 FL-562 (400) FL-17 (600) 床暖房設備(設備図参照) 仕上材: タイルカーペット t-6.5 パターン貼		ソフト巾木 H=75 TH-8	吹付タイル 400x400 NT-105A		S PB (9+12) の上 —	—	—	—	2500	" PB t-9 捨て貼 ロックウール吸音板 t-12				RC面の仕上は PB t-12 (GL) の上仕上標準			○ 2				
	集団検診室	±0	M 仕上材: タイルカーペット t-6.5 パターン貼 裏 GA-181		ソフト巾木 H=75 TH-8	C 現場発泡ポリ ウレタン t-20 PB t-12 の上 吹付タイル 400x400 NT-144A		S PB (9+12) の上 吹付タイル 400x400 NT-144A	S —	—	—	3000	"							○ 2		○	○	
	歯科診療室 内科診療室	±0	M 長尺塩ビシート貼 t-2.0 裏 FL-210		↑ TH-93	C 現場発泡ポリ ウレタン t-20 PB t-12 の上 吹付タイル (GL) 400x400 NT-144A		C —	—	北面に準じる	—	2800	"				V型ステンレススチール及び カーテン(病院用カーテン)			○ 1		○	○	
	倉庫(1) 書庫	±0	M 塗り床 コーティング工法 (ポリウレタン樹脂防塵塗料) 長尺塩ビシート貼 t-2.0 (倉庫)		ソフト巾木 H=75 TH-8	S PB t-9 (9+12) 貼リの上 吹付タイル 400x400 NT-144A		C —	—	北面に準じる	—	2500	" 化粧 PB t-9							○ 1				
	通用口	-100	M セラミ質タイル貼 t-13 パターン貼 (300° 75° 300x75)		M 御影石貼 H=75	C 現場発泡ポリ ウレタン t-20 PB t-12 の上 玄関ホールに準じる		C —	—	—	C 補修 現場発泡ポリ ウレタン t-20 PB t-12 (GL) ビニルクロス貼 400x400 SG 5996	2500	" 廊下(2)に準じる											
	福祉作業室	±0	M 木質直貼床材 t-11 400x400 SG 5996		ソフト巾木 H=75 TH-8	S PB (9+12) の上 ビニルクロス貼 400x400 SG 5996		S —	—	C PB t-12 (GL) ビニルクロス貼	C 現場発泡ポリ ウレタン t-20 PB t-12 (GL) ビニルクロス貼	2800	"							○ 2		○	○	
	男子更衣室 女子更衣室	±0	M CFシート貼 t-2.3 裏 FL-562		↑ TH-8	S PB (9+12) の上 吹付タイル C PB t-12 (GL) の上 吹付タイル 400x400 NT-144A		S —	—	C 同上下地 吹付タイル	—	2400	" 化粧 PB t-9							○ 1		○	○	
	身障者用便所	±0	M 長尺塩ビシート貼 t-2.0 裏 FL-17		↑ TH-8	C 補修 吹付タイル 400x400 NT-105A		C —	—	—	C モルタルの上 吹付タイル	2200	"							○ 1				

DESIGN-LIST
 (仮称) 新庄町健康福祉センター
 建設 工事設計図
 DATA 作成年月日
 5.11.29

1
 FL 例
 W. 木造工
 S. 鉄骨工 (LGS)
 C.B. コンクリート工
 C. コンクリート工
 M. モルタル下地
 AEP. 金属板工 (鉄板)
 AE. アルミ板工
 VP. 石膏ボード工
 OP. 石膏ボード工
 CL. グラス工
 PB. 石膏ボード工
 防炎材料リスト
 ・石膏ボード 12 (1003号)
 ・ケイカル板 (1061号)
 ・ロックウール吸音板 12 (1021号)
 ・木造セメント板 (2031号)
 ・吹付タイル (0005号)
 ・化粧石膏ボード (2016号)
 ・布クロス貼 (0002号)
 ・ビニルクロス貼 (0003号)

共通事項
 ○ 外壁に面する内装(柱・梁型・スリ)
 断熱材(現場発泡ポリウレタン吹付
t-20)
 ○ 断熱材(断熱材)の
スリ断熱材貼
・木造セメント板 t-25

特記
 1. 図中ブラインド BOX カマ: BOX
 全て St-10.8 吹付塗り
 内部出入口全て ステンレス(スリ)
 40x40x2付

株式会社 樹谷 設計
 代表取締役 樹谷 博行
 一級建築士 No. 25337

○ 奈良樹谷一級建築士事務所
 管理建築士所長
 五十嵐 良 明
 一級建築士 No. 49265

○ 京都樹谷一級建築士事務所
 管理建築士所長
 山下 良 三
 一級建築士 No. 49321

C D d

図面名称 館 尺
 内部仕上表 1

NO 4

V

DESIGN LIST

(仮称)新庄町健康福祉センター

建設工事設計図

DATA 作成年月日
— 5 — 11-29

階	室名	床		中木	壁	壁				天井	天井		柱・梁型	造作	備 考	其 の 他																																																																																																																																																																																																																																																																																																																																																																																																																																																																																																																																																																																																																																																																																																																																																																																																																																																																																																																																																																																																																																																																																																																																																																																																																																																																																																																																																																																																																																																																																																																																																																																																																																																																						
		種別 FL ヨリ	仕上	種別 F 地	仕上	種別 F 地	仕上	種別 F 地	仕上		種別 F 地	仕上				種別 F 地	仕上	種別 F 地	仕上	種別 F 地	仕上	種別 F 地	仕上	種別 F 地	仕上																																																																																																																																																																																																																																																																																																																																																																																																																																																																																																																																																																																																																																																																																																																																																																																																																																																																																																																																																																																																																																																																																																																																																																																																																																																																																																																																																																																																																																																																																																																																																																																																																																																													
	洗面所	±0	M	塗り床: コーティングエポキシ樹脂防汚塗料 (ポリウレタン樹脂防汚塗料)	ソフト巾木 H=75 TH-B			身障者用便所に準じる	／	／	／	塩ビ	2400	LGS	化粧PB t-9																																																																																																																																																																																																																																																																																																																																																																																																																																																																																																																																																																																																																																																																																																																																																																																																																																																																																																																																																																																																																																																																																																																																																																																																																																																																																																																																																																																																																																																																																																																																																																																																																																																																							

- FL 例
- W. 木地
 - S. 磁器質タイル (LGS)
 - C.B. コンクリート
 - C. コンクリート
 - M. モルタル下地
 - AEP. 合成樹脂タイル (PVC)
 - AE. アクリル樹脂タイル
 - VP. 塩化ビニル樹脂タイル
 - OP. 合成樹脂調剤ペイント
 - CL. クリアー
 - OS. タイル・ステイン

- 共通事項
- ◇ 外壁に面する内壁 (柱・梁等) は、現場発泡ウレタン吹付 t-20
 - ◇ 屋根裏、床下等に、防湿・防虫の対策を施す。
 - 木セメント t-25
 - 特記
図中ダクトBOX、カーテンBOX
全て Set-D.8 暖付塗装
内部出入口全てステンレスワズリ
40X40X2付

株式会社 樹谷 設計

代表取締役: 樹谷 博行
一般職: 樹谷 士郎 No. 25337

〇 奈良樹谷一級建築士事務所
管理建築士所員
五十嵐 良 明
一級建築士 No. 49265

〇 京都樹谷一級建築士事務所
管理建築士所員
山下 良 三
一級建築士 No. 49321

C D d

図面名称: 内部仕上表 2

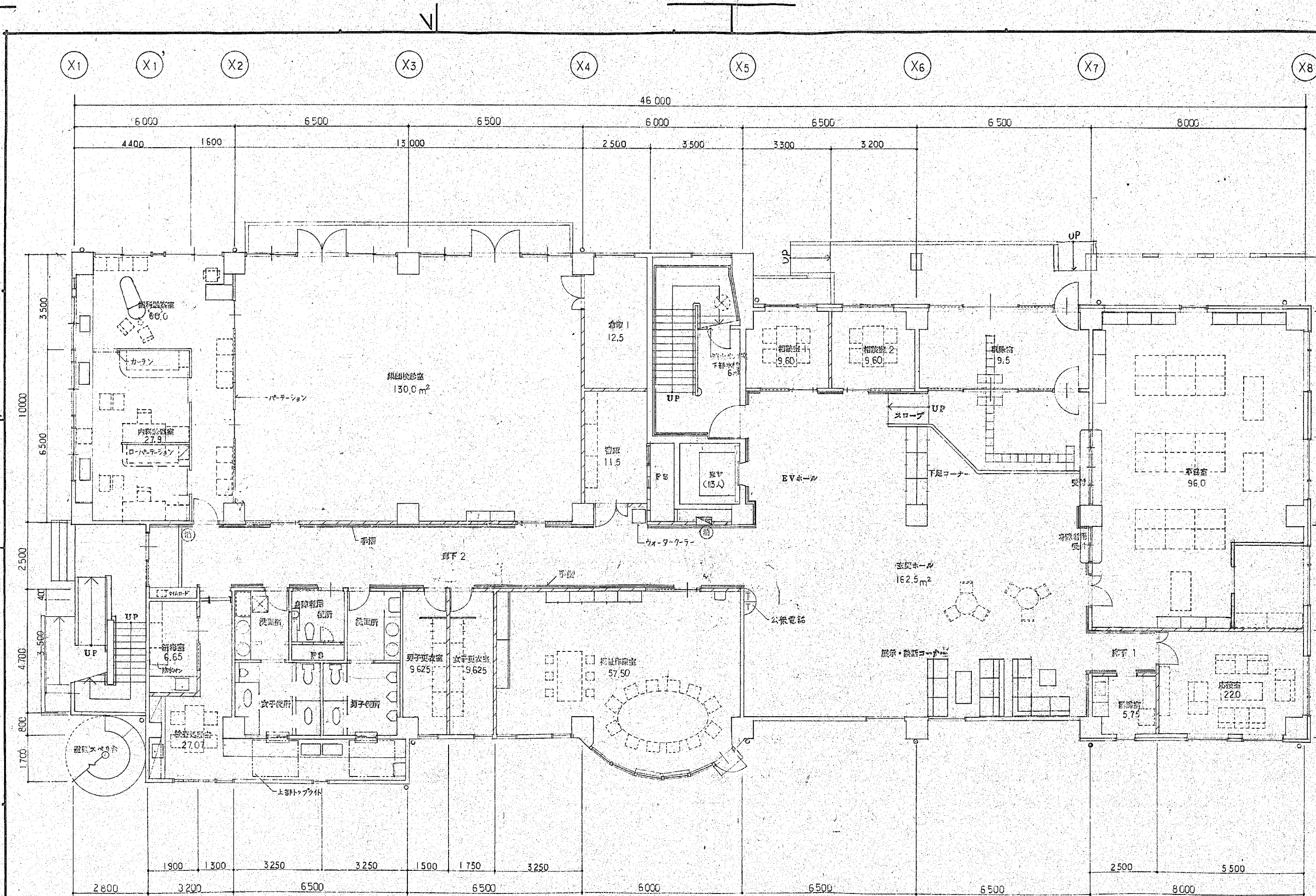
縮 尺: 1/5

NO 5

11

階	室名	床		巾木	扉	壁				見附材	天井		柱・梁型	造作	備 考	其 の 他									
		床 FL ヨリ	F 地 仕上	F 地 仕上	F 地 仕上	北面 仕上	東面 仕上	南面 仕上	西面 仕上	材質 仕上 寸法	F 地 FL ヨリ	F 地 仕上	注	型	仕上	取付家具・金物類(建築工事) 固定家具類の取付は別表に 示す。	電 気 配 線	水 管 配 置	換 気 機 器	防 火 機 器	防 音 機 器				
	相談室(1X2)	±0	M	1F 相談室に準じる	ソフト巾木 H=75 TH-93	C	PB⑩12(GL)の上 ビニルクロス貼 S PB(9+12)の上 ビニルクロス貼	S	∠	C	北面に準じる	C	現場発泡ウレタン t=20 PB⑩12(GL) ビニルクロス貼	塩ビ	2500	LGS	化粧PB⑩9								
	女子更衣室 男子更衣室	+240	W	フローリング貼 t=11 ※現場発泡ウレタン t=20 MT601A	↑ TH-8	C	↑	S	↑	S	∠	C	PB⑩12(GL) ビニルクロス貼	〃	2400	〃	↑								
	女子シャワールーム 男子シャワールーム	+240	W	フローリング貼 t=11 同上	↑ TH-8	M	ラスモルタルの上 吹付タイル		∠		∠		∠	〃	2400	〃	バスリブ	ビニルカーテン シャワーユニット(TOTO:JSU0808 又は同等品)							
	身障者用便所	±0	M	長尺塩ビシート貼 t=2.0 裏 FL-17	ソフト巾木 H=75 TH-8		1F 身障者便所に準じる								2200	〃	化粧PB⑩9								
	洗面所	±0		1F 洗面所に準じる			↑								2400	〃	↑								
	女子便所 男子便所	-50		1F トイレに準じる			1F トイレに準じる								2400										
3F	ホール	±0	M	ビニル床タイル t=30 (パターン貼)			1F 玄関ホールに準じる								2800	LGS	1F ホールに準じる								
	テラス	-50 -100	M	2F テラスに準じる			2F テラスに準じる						アルミ	〃			2F テラスに準じる								
	保健指導室	±0	M	長尺塩ビシート貼 t=2.0 裏 FL-534	ソフト巾木 H=75 TH-93	C	PB⑩12(GL)の上 ビニルクロス貼 S PB(9+12)の上 ビニルクロス貼	C	現場発泡ウレタン t=20の上 PB⑩12(GL) ビニルクロス貼	C	∠	C	∠	塩ビ	3000	〃	PB⑩9 化粧貼りの上 ロックウール吸音板 t=12								
	倉庫(1X2)	±0	M	塗り床 (ポリウレタン樹脂防汚塗料) 長尺塩ビシート貼 t=2.0 (倉庫用) 裏 FL-534	↑ TH-7	S	PB⑩(9+12)の上 吹付タイル C 現場発泡ウレタン t=20 PB⑩12(GL)の上 ビニルクロス貼	C	PB⑩12(GL) 吹付タイル S PB⑩(9+12)の上 吹付タイル	S	∠	C	現場発泡ウレタン t=20 吹付の上 PB⑩12(GL) 吹付タイル	↑	2500	〃	化粧PB⑩9								
	ミーティングルーム	±0	M	長尺塩ビシート貼 t=2.0 裏 FL-534	↑ TH-93	S	PB(9+12)の上 ビニルクロス貼 C 同上下地 ビニルクロス貼	S	同上下地 〃		∠		同上下地 ビニルクロス貼	↑	2500	〃	↑								
	廊下	±0	M	1F 廊下に準じる 裏 FL-562(裏) FL-17(表)			1F 廊下に準じる							↑	2500	〃	1F 廊下に準じる								
	湯沸室	±0	M	長尺塩ビシート貼 t=2.0 裏 FL-17	ソフト巾木 H=75 TH-8		2F 湯沸室に準じる							↑	2400	〃	2F 湯沸室に準じる								
	アレイルーム	±0	M	タイルカーペット t=6.0 裏 GA-181	ソフト巾木 H=75 TH-8	C	PB⑩12(GL)の上 ビニルクロス貼 S PB(9+12)の上 ビニルクロス貼	S	∠	C	現場発泡ウレタン t=20 吹付の上 PB⑩12(GL)の上 ビニルクロス貼	木質 30x25 OP	2500 2 2800	〃		保健指導室に準じる									

DESIGN LIST	
(仮称)新庄町健康福祉センター 建設 工事設計図	
DATA	作成年月日 — 5.11.29
1	—
FL 例	—
W.	木造下地
S.	現場発泡ウレタン(LGS)
C.B.	コンクリート1F地
C.	コンクリート2F地
M.	モルタル下地
AEP.	全面吹付ウレタン
AE.	アクリル樹脂エマルジョン
VP.	ビニル樹脂エマルジョン
OP.	全面吹付ウレタン
CL.	7リットルラッカー
OS.	オイルステイン
PB.	プラスチックボード
共通事項	
◇ 外壁に面する内壁(柱梁等)は、 断熱材(現場発泡ウレタン吹付)を貼付する。	
◇ 断熱材、断熱材の下に、 断熱材の下に断熱材を貼付する。	
木造セメント t=25	
特記	
図中ブラインドBOX カーテンBOX 全て t=2.0 吹付塗装 内部出入口全てステンレススチール 40x40x24	
株式会社 樹谷設計	
代表取締役 樹谷博行 一級建築士 No. 25337	
〇奈良樹谷一級建築士事務所 管理建築士所長 五十嵐 賢 一級建築士 No. 49265	
〇京都樹谷一級建築士事務所 管理建築士所長 山下 良三 一級建築士 No. 49321	
C D d	
図面名称	階 尺
内部仕上表 3	
NO 6	



1 階 平 面 図 1:100

凡 例

- | | |
|--------------|-------------|
| [] 別途工事部品 | RC 造 |
| [] 本工事部品 | LGS 下地 |
| ⊙ 消火器BOX位置表示 | CB |
| ⊗ 点検口 | 木下地 (3F 和室) |

DESIGN-LIST

(仮称) 新庄町健康福祉センター

建築 工事設計図

DATA 作成年月日
— 5 — 11 — 29

1 — — — — —

Y1

Y2

Y3

Y4

株式会社 榎谷 設計

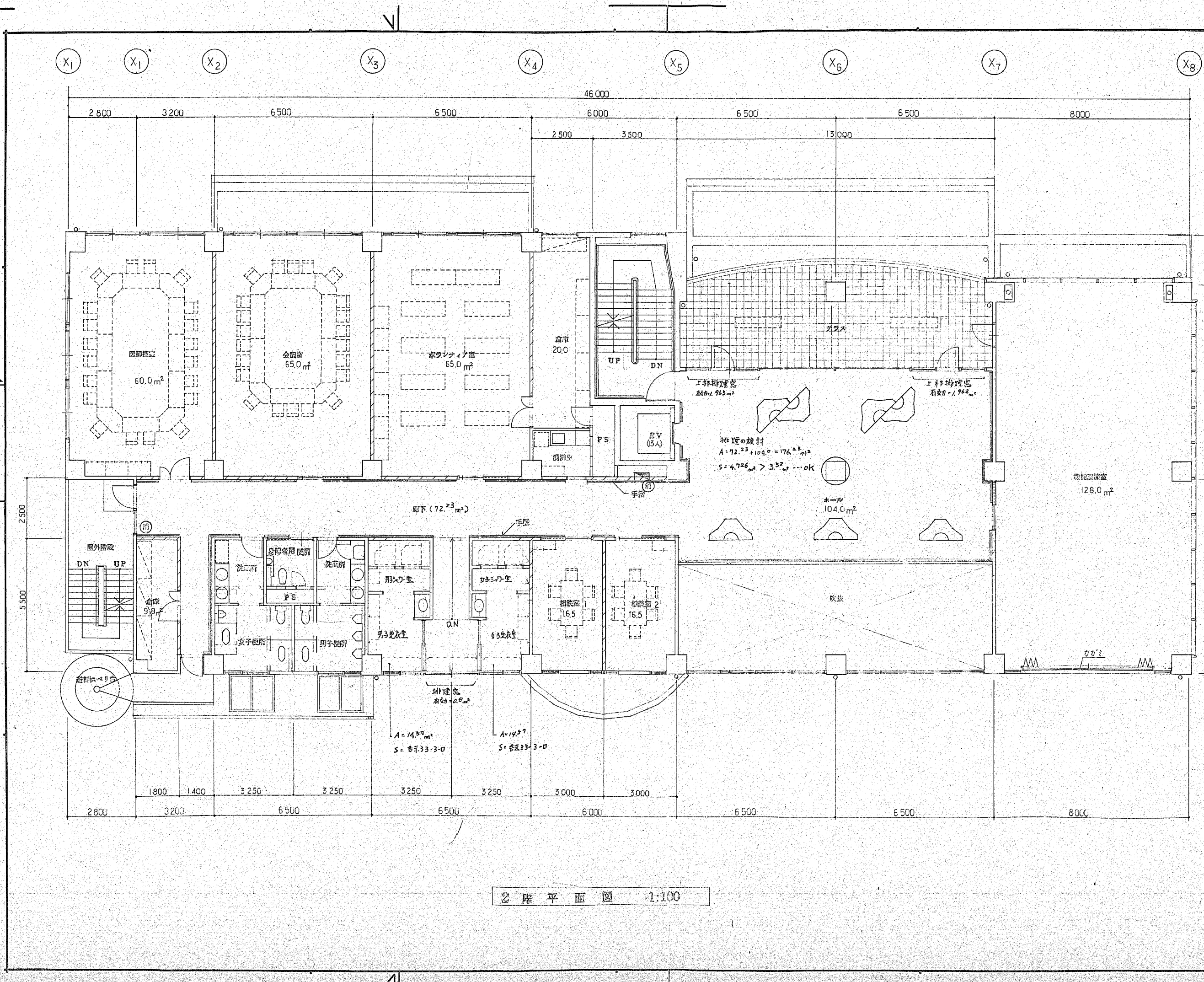
○ 奈良榎谷一級建築士事務所

管理建築士 五十嵐 要 嗣
一級建築士 No. 49265

C D d

図面名称
1 階
平面図
縮 尺
1:100

NO 11



DESIGN-LIST

(仮称)新庄町健康福祉センター
建設 工事設計図

DATA 作成年月日
— 5・11・29

1 — — — — —

Y1
Y2
Y3
Y4

2000
8000
18000
8000

株式会社 榎谷設計

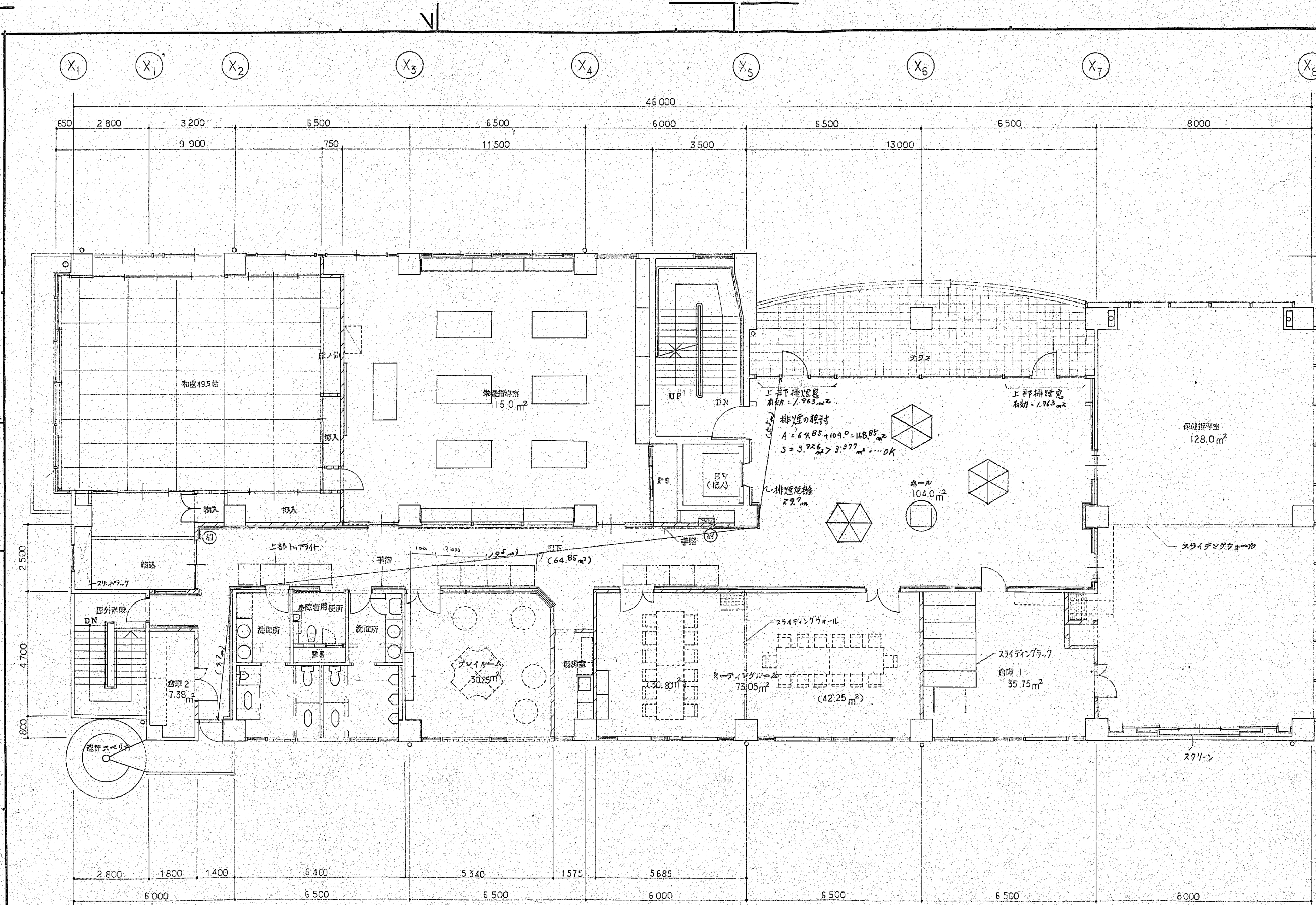
○奈良榎谷一級建築士事務所
管理建築士 五十嵐 要 明 ○
一級建築士 No. 49265

C D d

図面名称 縮尺
2階 1:100
平面図

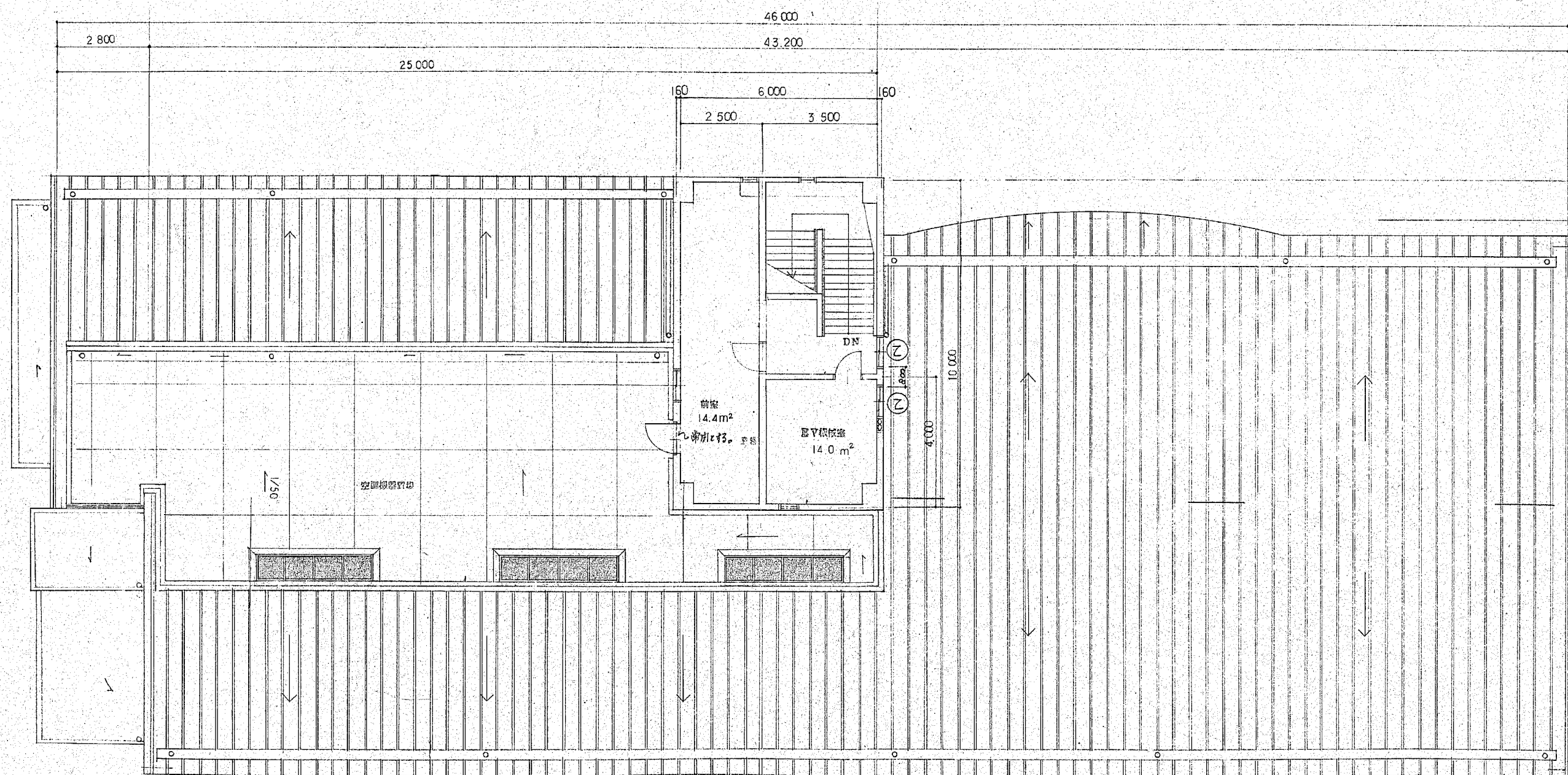
D 12
12

2階平面図 1:100

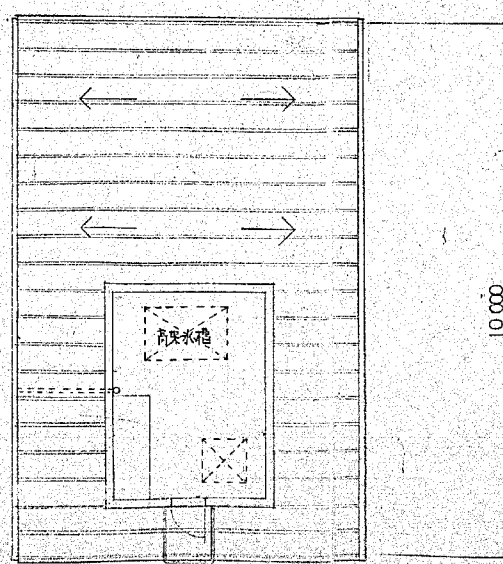


3 階 平 面 図 1:100

DESIGN-LIST	
(仮称) 新庄町健康福祉センター 建設 工事設計図	
DATA	作成年月日 — 5. 11. 29
1 — —	
Y1 Y2 Y3 Y4	
2000 8000 3500 4500 18000 8000	
株式会社 榎谷 設計	
○奈良榎谷一級建築士事務所	
管理建築士 五十嵐 要 朗	
一級建築士 No. 49265	
C	D d
図面名称 3 階 平面図	縮 尺 1:100
NO	
D 13	
13	

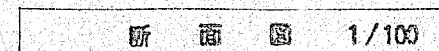


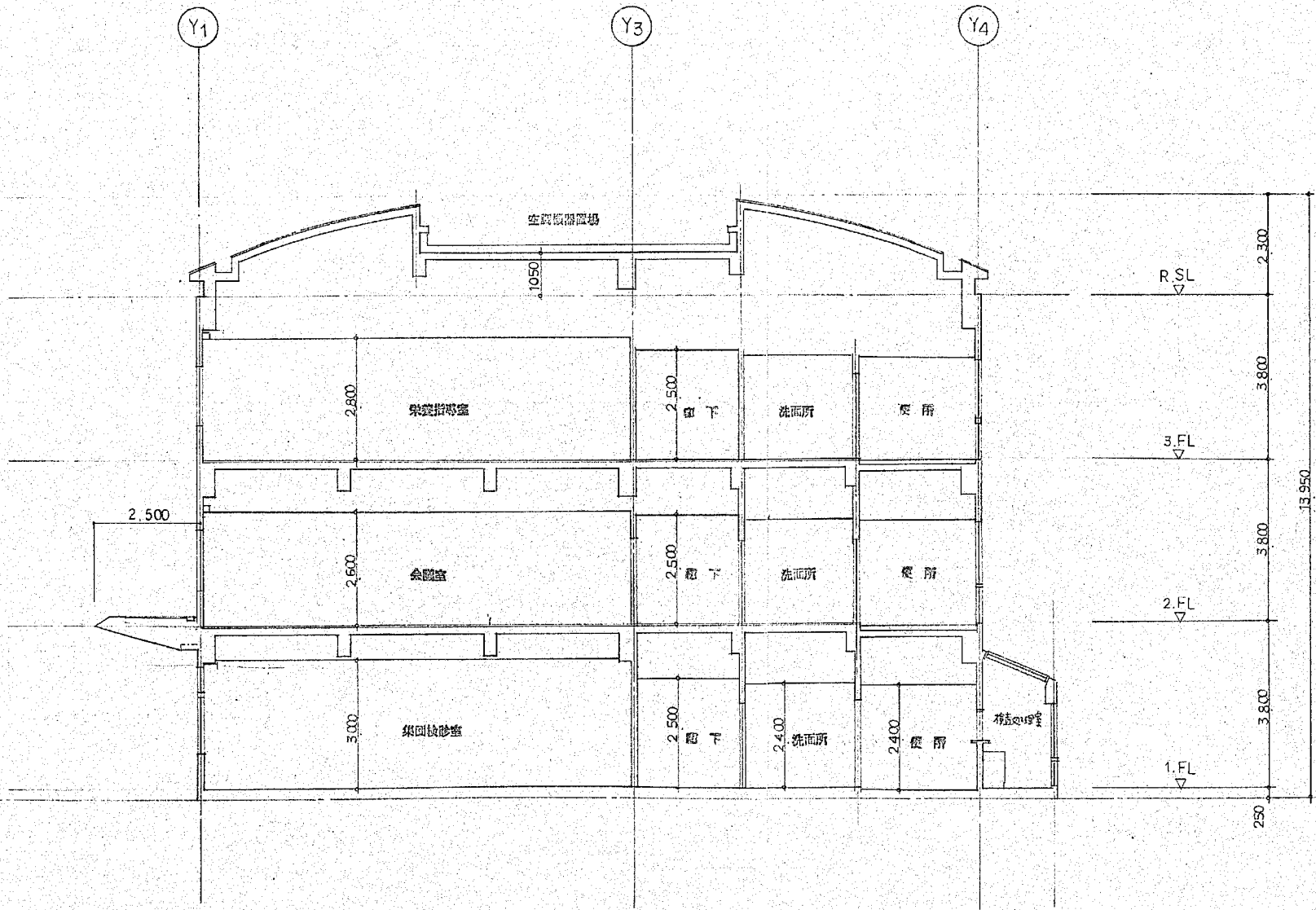
R階平面図 1:100



塔屋平面図 1:100

DESIGN-LIST	
(仮称)新庄町健康福祉センター 建設 工事設計図	
DATA	作成年月日
1	—
凡例 (Z): Z種防火戸を示す。	
Y1 Y2 Y4	
1500 1800	
株式会社 桝谷設計	
○奈良桝谷一級建築士事務所 管理建築士 五十嵐 要 明 一級建築士 No. 49265	
C	D d
図面名称	縮尺
R階塔屋 平面図	1:100
NO	
D 14 14	





断面図 1/100

DESIGN-LIST

(仮称) 新庄町健康福祉センター
建設 工事設計図

DATA 作成年月日
— 5.11.29

1 — — —

— — — —

— — — —

— — — —

— — — —

— — — —

— — — —

— — — —

— — — —

— — — —

— — — —

— — — —

— — — —

— — — —

— — — —

— — — —

— — — —

— — — —

— — — —

— — — —

— — — —

— — — —

— — — —

— — — —

— — — —

— — — —

— — — —

— — — —

— — — —

— — — —

— — — —

— — — —

— — — —

— — — —

— — — —

— — — —

— — — —

— — — —

— — — —

— — — —

— — — —

— — — —

— — — —

— — — —

— — — —

— — — —

— — — —

— — — —

株式会社 榎谷設計

○奈良榎谷一級建築士事務所
管理建築士 五十嵐 要 翔
一級建築士 No. 49265

C D d

図面名称

3

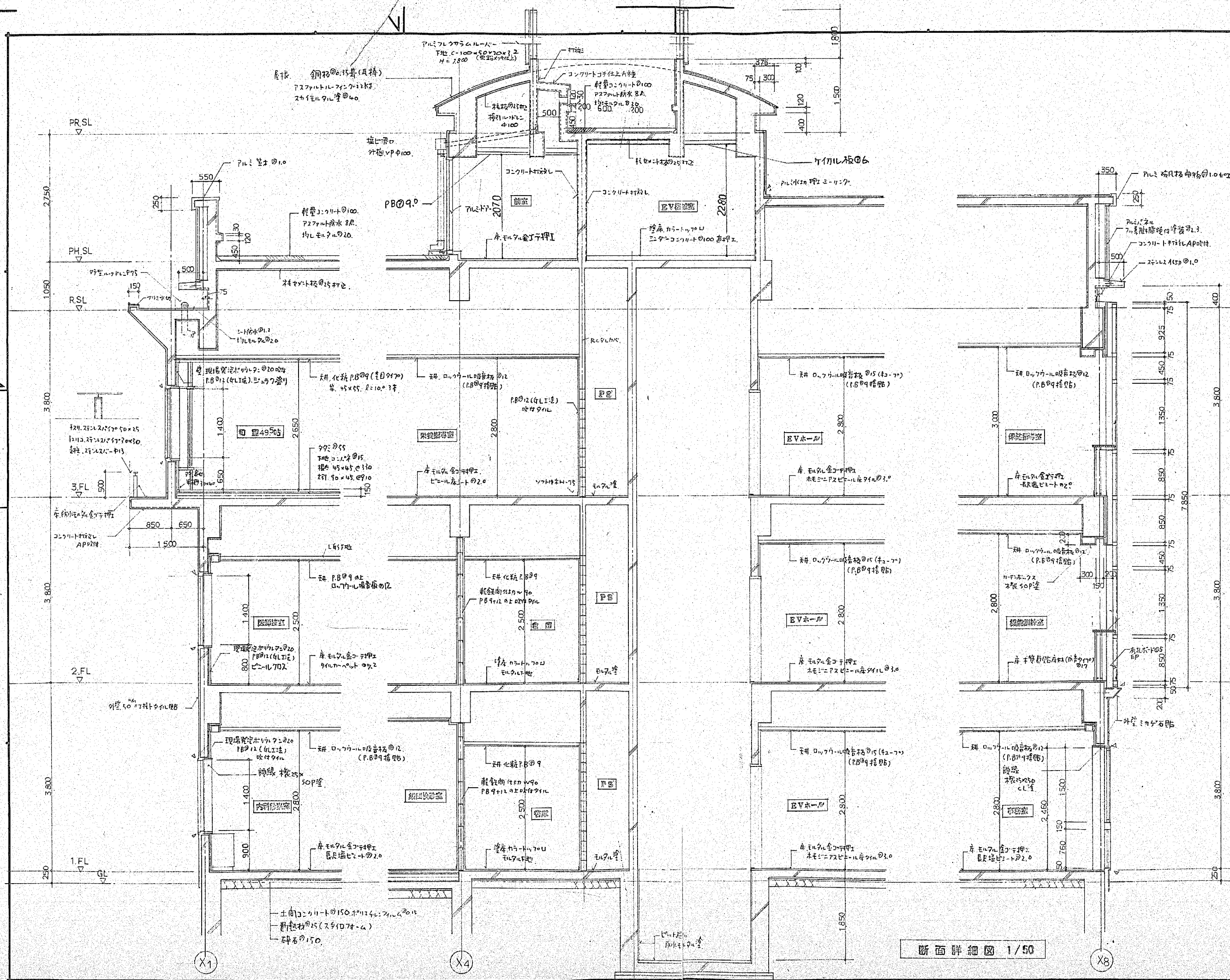
縮 尺

断面図 1/100

D 20

20

NO



DESIGN-LIST

(仮称) 新庄町健康福祉センター

建設 工事設計図

DATA 作成年月日

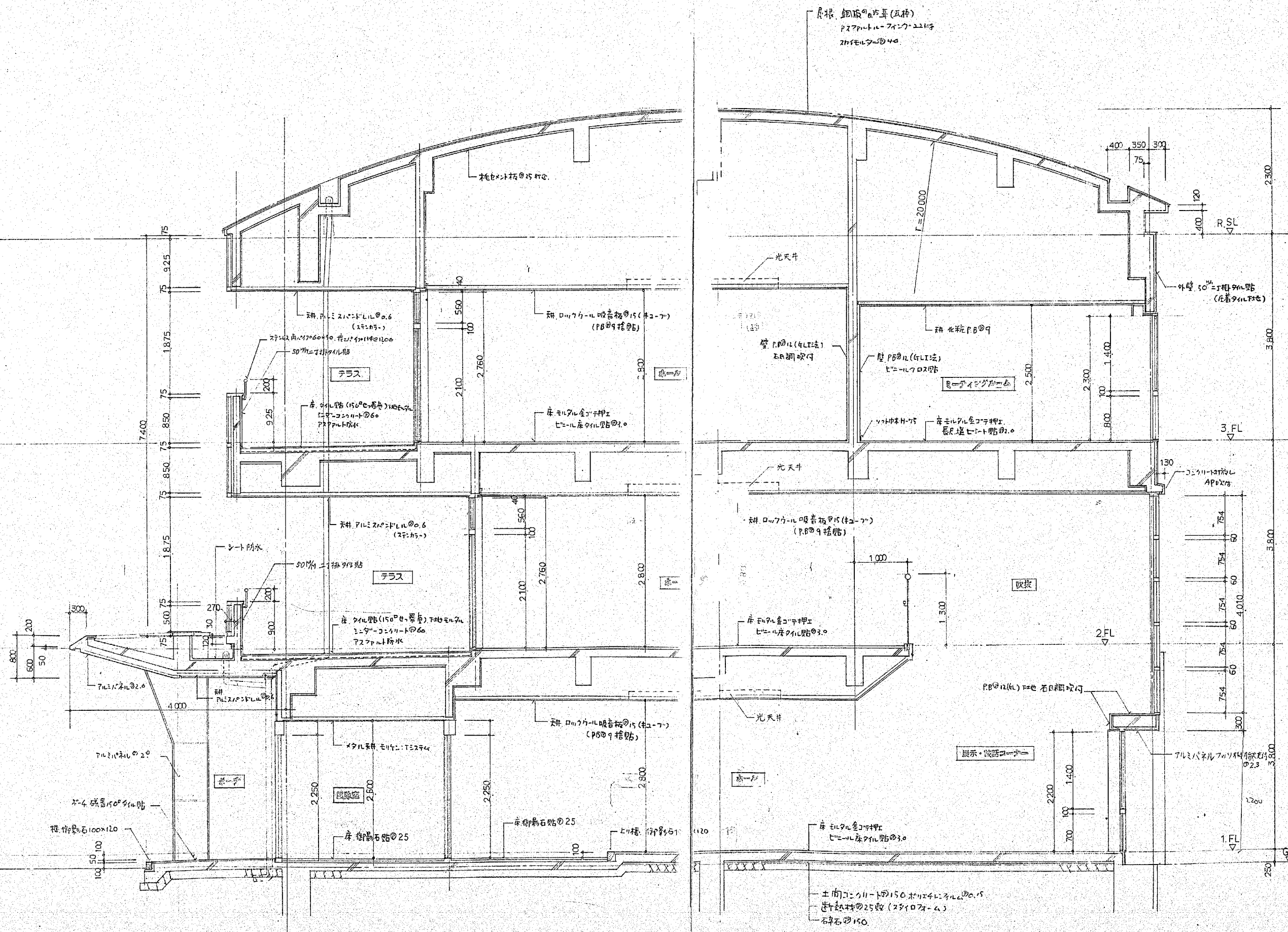
1

断面詳細図 1/50

断面詳細図 1/50

D 21

21



屋根 銅板0.5mm(瓦葺)
プラスチックフィン・ユニット
スライモルタール40

セメント板0.5mm

床 タイル貼(1500x750)下地モルタル
ミスターコンクリート0.60
プラスチック防水

床 タイル貼(1500x750)下地モルタル
ミスターコンクリート0.60
プラスチック防水

床 タイル貼(1500x750)下地モルタル
ミスターコンクリート0.60
プラスチック防水

床 タイル貼(1500x750)下地モルタル
ミスターコンクリート0.60
プラスチック防水

床 タイル貼(1500x750)下地モルタル
ミスターコンクリート0.60
プラスチック防水

壁 PB012(4L1法)
石膏調灰付

壁 PB012(4L1法)
ビニールクロス貼

床 タイル貼(1500x750)下地モルタル
ミスターコンクリート0.60
プラスチック防水

床 タイル貼(1500x750)下地モルタル
ミスターコンクリート0.60
プラスチック防水

床 タイル貼(1500x750)下地モルタル
ミスターコンクリート0.60
プラスチック防水

壁 PB012(4L)下地 石膏調灰付

床 タイル貼(1500x750)下地モルタル
ミスターコンクリート0.60
プラスチック防水

土間コンクリート150
ポリエチレンシート0.15
透気シート25mm(スライフォーム)
石目石150

外壁 50mm厚タイル貼
(底層タイル貼)

コンクリート
AP0.2%

アルミバネ付ポリウレタン断熱材
厚さ2.3

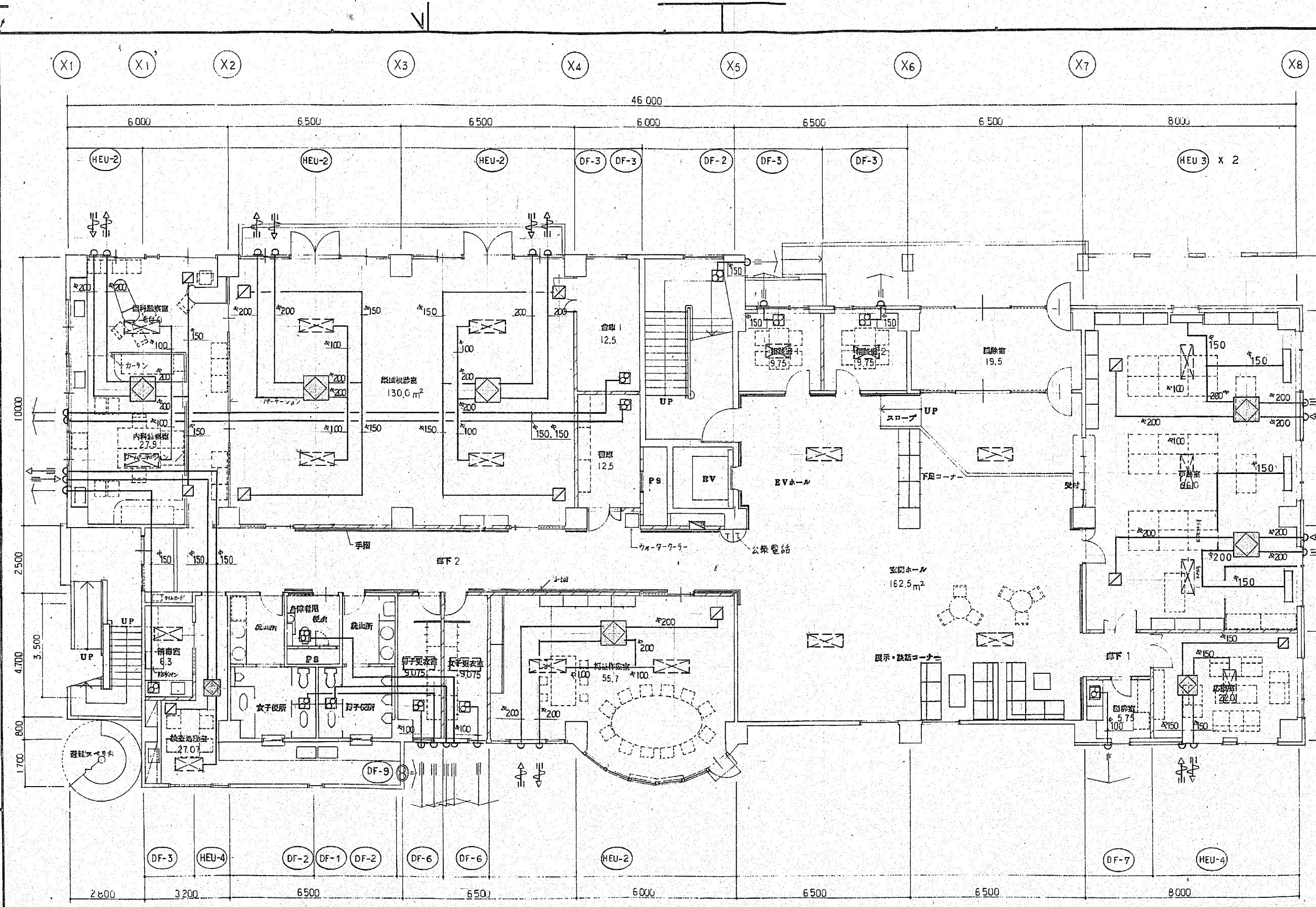
断面詳細図 1/50

DESIGN LIST	
(仮称) 新庄町健康福祉センター	
建設 工事設計図	
DATA	作成年月日
1	

株式会社 樹谷設計
○奈良樹谷一級建築士事務所
管理建築士 五十嵐 要 朔
一級建築士 No. 49265

図面名称 縮 尺
断面詳細図 3 1/50

NO D 23
23



DESIGN-LIST

(仮称) 新庄町健康福祉センター
建設 工事設計図

DATA 作成年月日
— 5・11・29

1 — —

1F 780.09 m²

2F 659.60 m²

3F 718.10 m²

PH 46.00 m²

計 2,203.79 m²

Y1

Y2

Y3

Y4

株式会社 樹谷設計

○奈良樹谷一般建築士事務所

管理建築士 五十嵐 長 樹

一般建築士 No. 49265

C D d

図面名称
1 階 平面図

縮尺
1:100

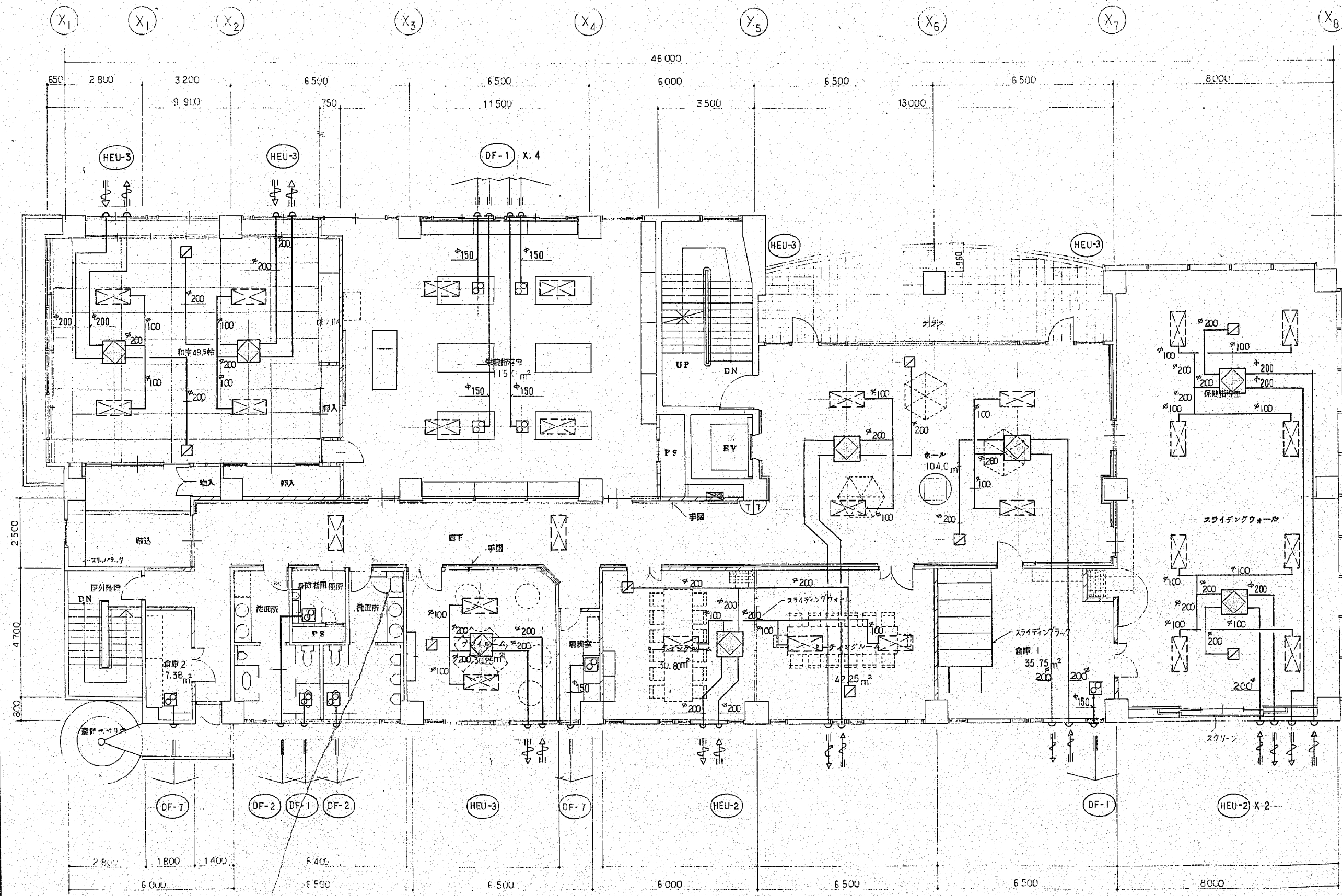
M 15

218

1 階 平 面 図 1:100

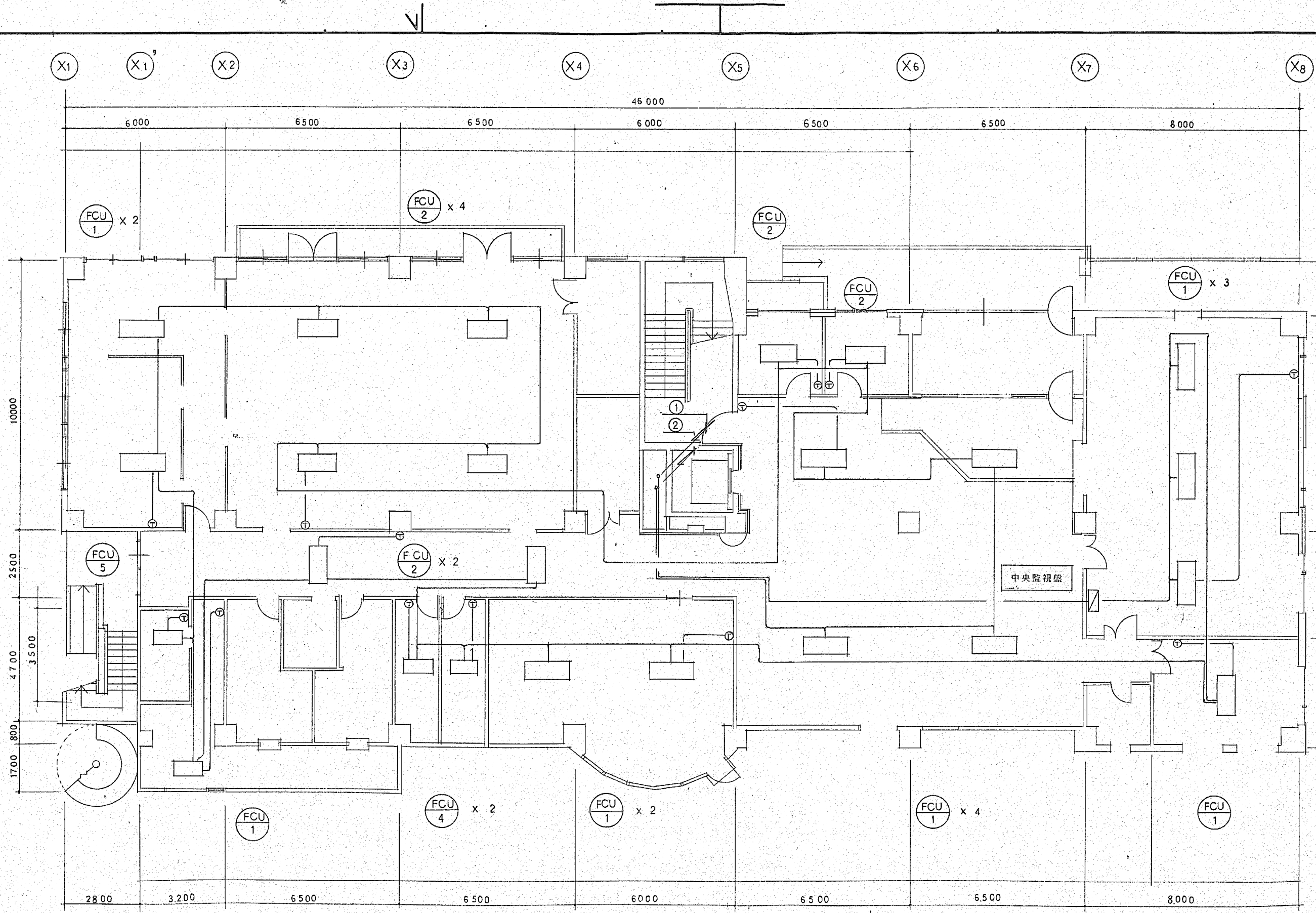
事務室		
BL-S 1000 L		
O A 175 CMH	4	
BOX 1200x300x300		

- 凡 例
- RC 造
 - LGS 下地
 - CB
 - 木下地 (3F 和室)



3 階 平 面 図 1:100

DESIGN-LIST	
(仮称) 新庄町健康福祉センター 建設 工事設計図	
DATA	作成年月日 — 5. 11. 29
1	— — —
Y ₁ Y ₂ Y ₃ Y ₄	
8,000	12,000
3,500	18,000
4,500	9,000
株式会社 榎谷 設計	
○ 奈良榎谷一級建築士事務所 管理建築士 五十嵐 要 嗣 一級建築士 No. 49265	
C	D d
図面名称 3 階 換気 平面図	縮 尺 1:100
NO M 17 220	



DESIGN-LIST

(仮称)新庄町健康福祉センタ
建設 工事設計図

DATA 作成年月日
1

Y1
Y2
Y3
Y4

2000
8000
8000

株式会社 榎谷 設計

○奈良榎谷一級建築士事務所
管理建築士 五十嵐 要 翔
一級建築士 No. 49265

C D d

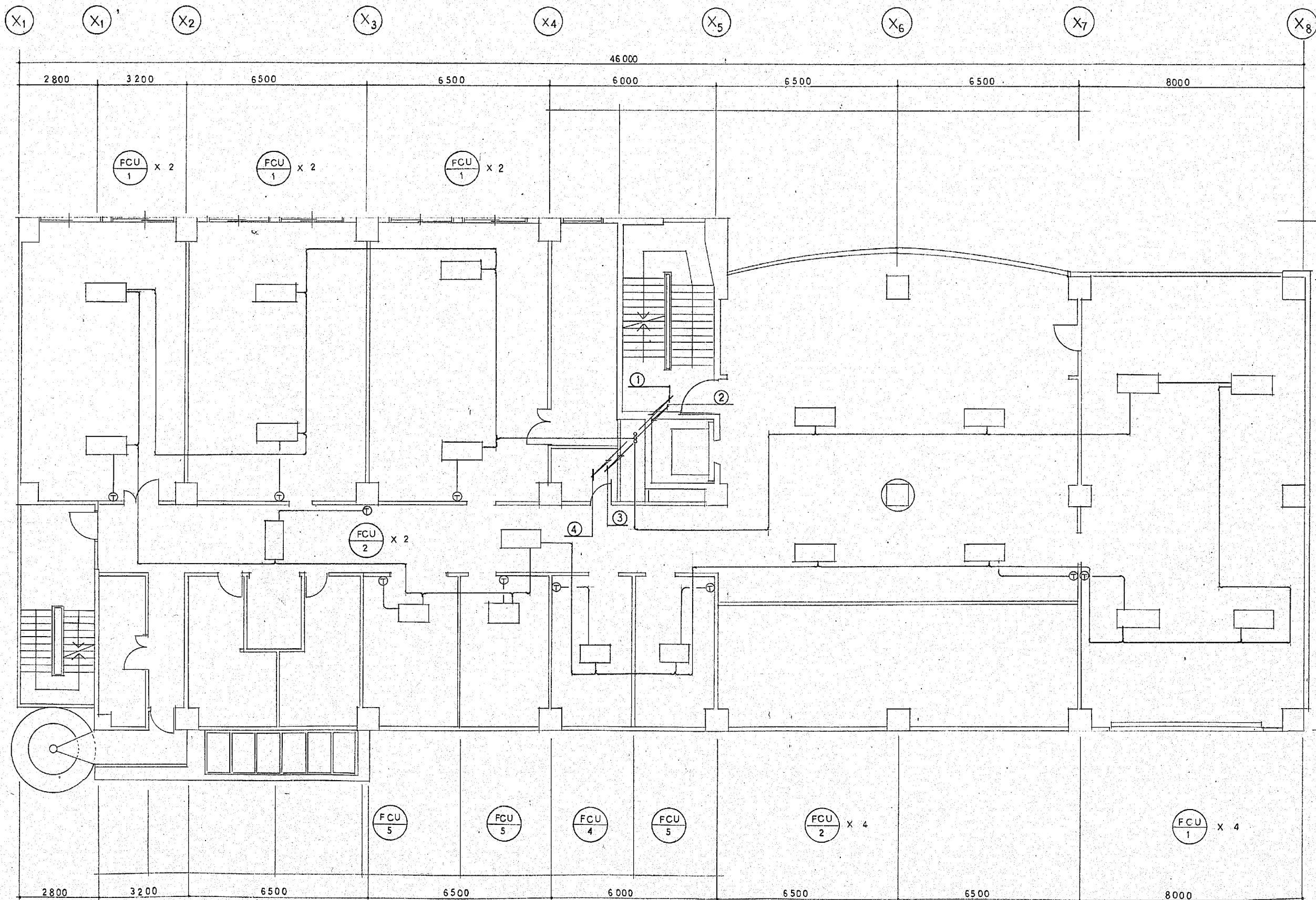
図面名称
1階平面図 (計数)

縮 尺
M 1/8
221

①②
KPEV075°-2C (E25)

1 階平面図 1:100

各室個別制御を行う 各室取付



①②③④
KPEV0.75° - 2°C (E25)

2階平面図 1:100

DESIGN-LIST

(仮称)新庄町健康福祉センター

建設 工事設計図

DATA 作成年月日

1

Y₁

Y₂

Y₃

Y₄



株式会社 榎谷設計

○奈良榎谷一級建築士事務所

管理建築士 五十嵐 要 翔

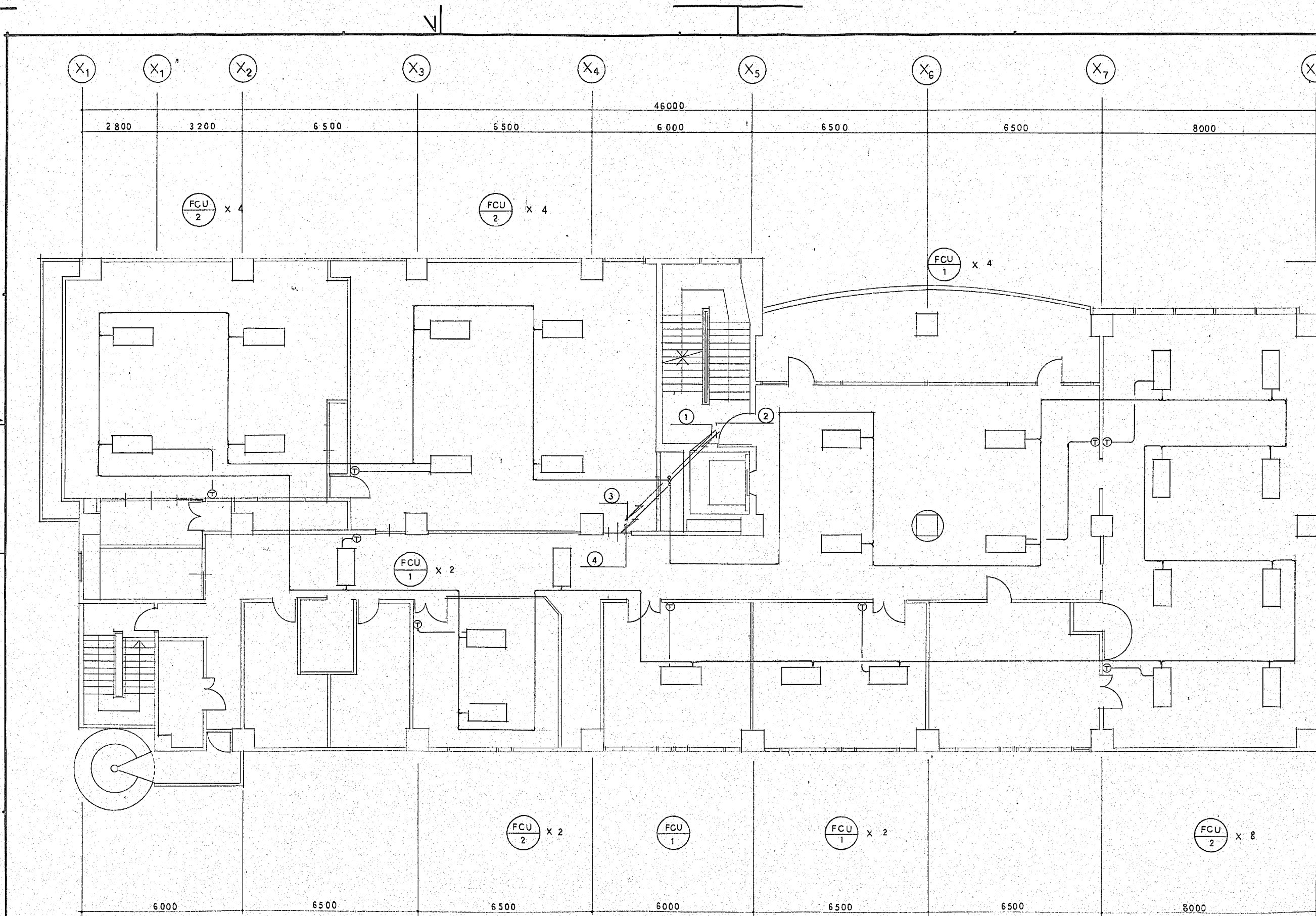
一級建築士 No. 49265

C D d

図面名称 縮尺

2階平面図 紙

NO M 19
222



①	②	③	④
KPEV 0.75° - 2°C (E25)			

3階平面図 1:100

DESIGN-LIST

(仮称)新庄町健康福祉センタ

建設 工事設計図

DATA 作成年月日

1 - - -

2000

8000

18000

3500

8000


4500

Y1

Y2

Y3

Y4


株式会社 榎谷設計

○奈良榎谷一級建築士事務所

管理建築士 五十嵐 要 朔


一級建築士 No. 49265

C D d

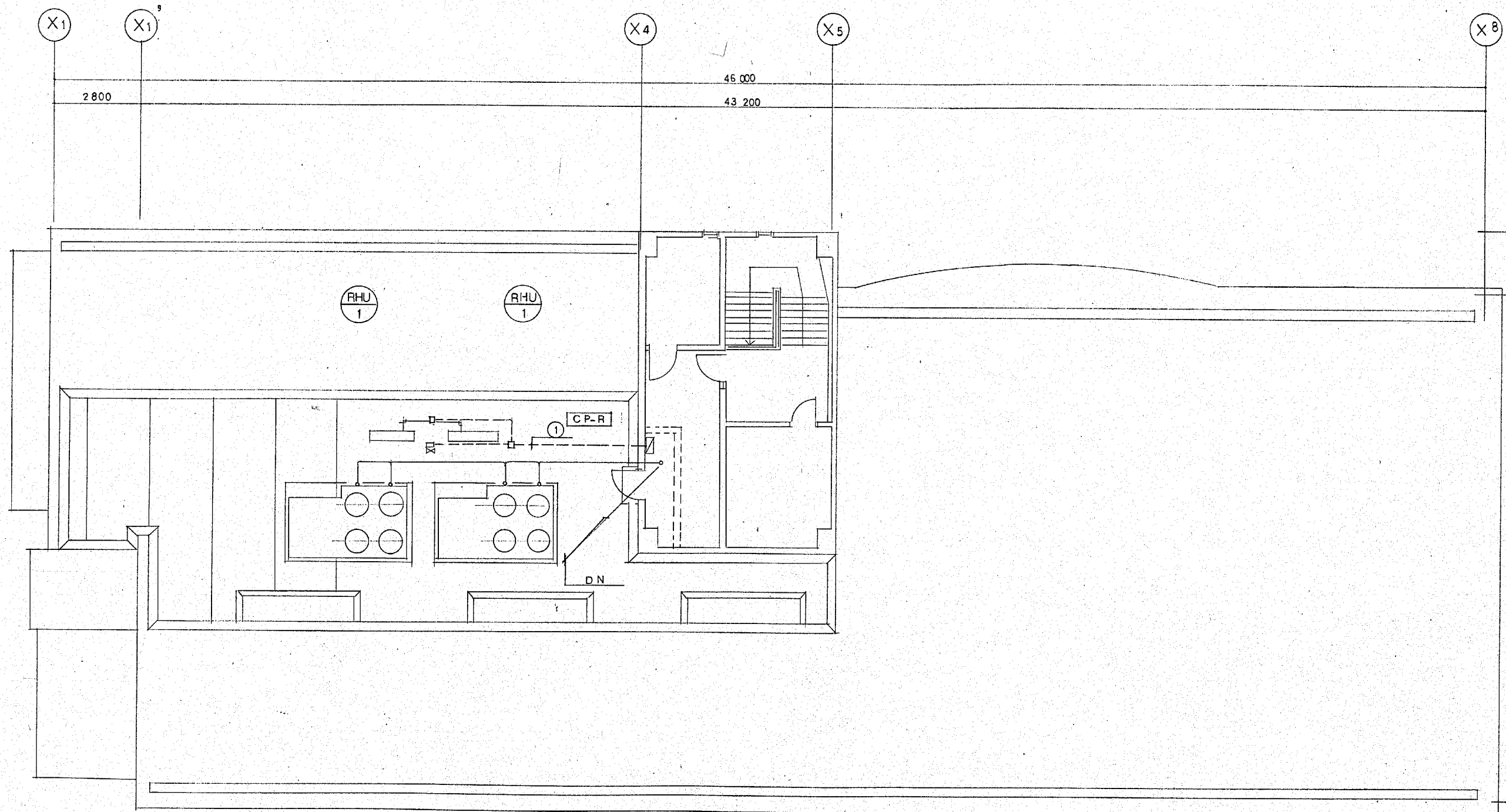
図面名称 計装

縮尺

3階平面図

 M 20

223



R階平面図 1:100

①
2° x 8 (22)
DN
KPEV 0.75° - 2° (22)

DESIGN-LIST	
(仮称) 新庄町健康福祉センタ	
建設	工事設計図
DATA	作成年月日
1	
Y1	
Y2	
12000	
1600	
1800	
Y4	
株式会社 榎谷設計	
○奈良榎谷一級建築士事務所	
管理建築士 五十嵐 要 朔	
一級建築士 No. 49265	
C	D d
図面名称	縮 尺
計装	
R階平面図	
NO	
M 21	
224	